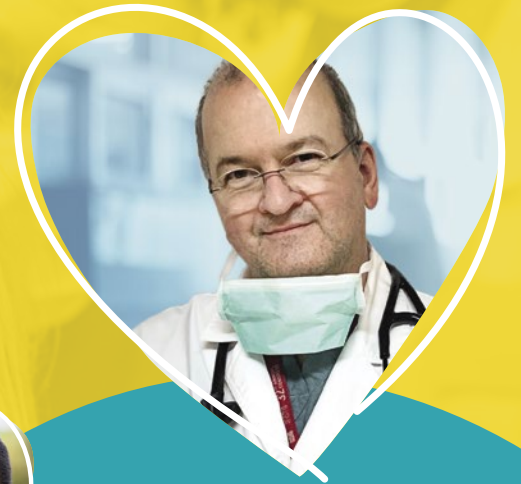




FONDATION  
HÔPITAL DU  
SACRÉ-CŒUR  
DE MONTRÉAL



*Solidaires*

avec nos experts  
bienveillants !

ÉTATS FINANCIERS 2020

# État des résultats et de l'évolution des soldes de fonds

Exercice terminé le 31 décembre 2020

	Fonds d'administration générale	Fonds d'immobilisations	Fonds de développement	Fonds de dotation	Fonds spécifique	2020	2019
<b>PRODUITS</b>	\$	\$	\$	\$	\$	\$	\$
Apports	1 557 216	—	567 540	—	1 943 471	4 068 227	5 214 136
Revenus de placement	125 095	—	15 989	660	32 074	173 818	4 707 374
Subvention salariale d'urgence du Canada	280 253	—	—	—	—	280 253	0
Activités de financement	631 193	—	193 880	—	3 578	828 651	1 969 522
Activités commerciales	55 000	—	1 038 042	—	—	1 093 042	4 679 717
<b>Total</b>	<b>2 648 757</b>	<b>—</b>	<b>1 815 451</b>	<b>660</b>	<b>1 979 123</b>	<b>6 443 991</b>	<b>16 570 749</b>
<b>CHARGES</b>							
Frais inhérents liés aux apports	207 043	—	149 842	—	—	356 885	882 313
Gestion et garde des placements	160 501	—	—	—	—	160 501	164 414
Activités de financement	523 252	—	102 306	—	6 068	631 626	1 206 416
Activités commerciales	—	—	1 107 663	—	—	1 107 663	3 639 278
Administration	1 191 709	—	—	—	—	1 191 709	1 221 687
Amortissement des immobilisations	—	7 436	—	—	—	7 436	6 827
<b>Total</b>	<b>2 082 505</b>	<b>7 436</b>	<b>1 359 811</b>	<b>—</b>	<b>6 068</b>	<b>3 455 820</b>	<b>7 120 935</b>
Excédent (insuffisance) des produits sur les charges avant dons	566 252	(7 436)	455 640	660	1 973 055	2 988 171	9 449 814
Dons au CIUSSS du Nord-de-l'île de Montréal / Installations de l'Hôpital du Sacré-Cœur-de-Montréal et de l'Hôpital en santé mentale Albert-Prévost	763 103	—	272 958	—	534 016	1 570 077	4 623 874
<b>Excédent (insuffisance) des produits sur les charges</b>	<b>(196 851)</b>	<b>(7 436)</b>	<b>182 682</b>	<b>660</b>	<b>1 439 039</b>	<b>1 418 094</b>	<b>4 825 940</b>
Soldes de fonds au début	12 389 470	40 559	16 905 814	10 908 997	11 255 722	51 500 762	46 674 822
Virements interfonds	(138 285)	3 543	—	134 742	—	—	—
<b>SOLDES DE FONDS À LA FIN</b>	<b>12 054 334</b>	<b>36 866</b>	<b>17 088 496</b>	<b>11 044 399</b>	<b>12 694 761</b>	<b>52 918 856</b>	<b>51 500 762</b>

Vous pouvez consulter les états financiers complets de l'année 2020 sur notre site Internet dans la section où l'on retrouve notre rapport annuel. Il est également possible de les obtenir sur demande.

# État de la situation financière

Au 31 décembre 2020

	Fonds d'administration générale	Fonds d'immobilisations	Fonds de développement	Fonds de dotation	Fonds spécifique	2020	2019
<b>ACTIF</b>	\$	\$	\$	\$	\$	\$	\$
Placements et intérêts courus							
Placements	49 786 527	—	—	—	—	49 786 527	49 624 909
Intérêts courus	69 588	—	—	—	—	69 588	68 740
<b>Total</b>	<b>49 856 115</b>	<b>—</b>	<b>—</b>	<b>—</b>	<b>—</b>	<b>49 856 115</b>	<b>49 693 649</b>
<b>AUTRES ÉLÉMENTS D'ACTIF</b>							
Encaisse	3 446 195	—	—	—	—	3 446 195	2 320 051
Débiteurs	523 979	—	—	—	—	523 979	504 480
Sommes dues par le fonds d'administration générale aux autres fonds	—	—	17 088 496 *	11 044 399*	12 694 761*	—	—
Frais payés d'avance et autres éléments d'actifs	464 228	—	—	—	—	464 228	356 310
Immobilisations	—	36 866	—	—	—	36 866	40 759
	<b>4 434 402</b>	<b>36 866</b>	<b>17 088 496</b>	<b>11 044 399</b>	<b>12 694 761</b>	<b>4 471 268</b>	<b>3 221 600</b>
<b>Total</b>	<b>54 290 517</b>	<b>36 866</b>	<b>17 088 496</b>	<b>11 044 399</b>	<b>12 694 761</b>	<b>54 327 383</b>	<b>52 915 249</b>
<b>PASSIF</b>							
Créditeurs et charges à payer	1 377 006	—	—	—	—	1 377 006	1 395 215
Produits perçus d'avance	31 521	—	—	—	—	31 521	19 272
Sommes dues par le fonds d'administration générale aux autres fonds	40 827 656*	—	—	—	—	—	—
<b>Total</b>	<b>42 236 183</b>	<b>—</b>	<b>—</b>	<b>—</b>	<b>—</b>	<b>1 408 527</b>	<b>1 414 487</b>
<b>SOLDES DE FONDS</b>							
Investis en immobilisations	—	36 866	—	—	—	36 866	40 759
Affectations d'origine externe	—	—	17 088 496	5 083 310	12 694 761	34 866 567	33 244 185
Affectations d'origine interne	—	—	—	5 961 089	—	5 961 089	5 826 348
Non grevés d'affectations	12 054 334	—	—	—	—	12 054 334	12 389 470
	<b>12 054 334</b>	<b>36 866</b>	<b>17 088 496</b>	<b>11 044 399</b>	<b>12 694 761</b>	<b>52 918 856</b>	<b>51 500 762</b>
<b>Total</b>	<b>54 290 517</b>	<b>36 866</b>	<b>17 088 496</b>	<b>11 044 399</b>	<b>12 694 761</b>	<b>54 327 383</b>	<b>52 915 249</b>

\* Ces montants ne sont pas reportés dans le total, étant donné qu'ils s'éliminent.



FONDATION  
HÔPITAL DU  
SACRÉ-CŒUR  
DE MONTRÉAL

5400, boul. Gouin Ouest  
Montréal (Québec) H4J 1C5

Téléphone: 514 338-2303  
Sans frais: 1 866 453-DONNEZ  
Télécopieur: 514 338-3153

[fondation.hsc.cnmtl@ssss.gouv.qc.ca](mailto:fondation.hsc.cnmtl@ssss.gouv.qc.ca)  
[fondationhscm.org](http://fondationhscm.org)